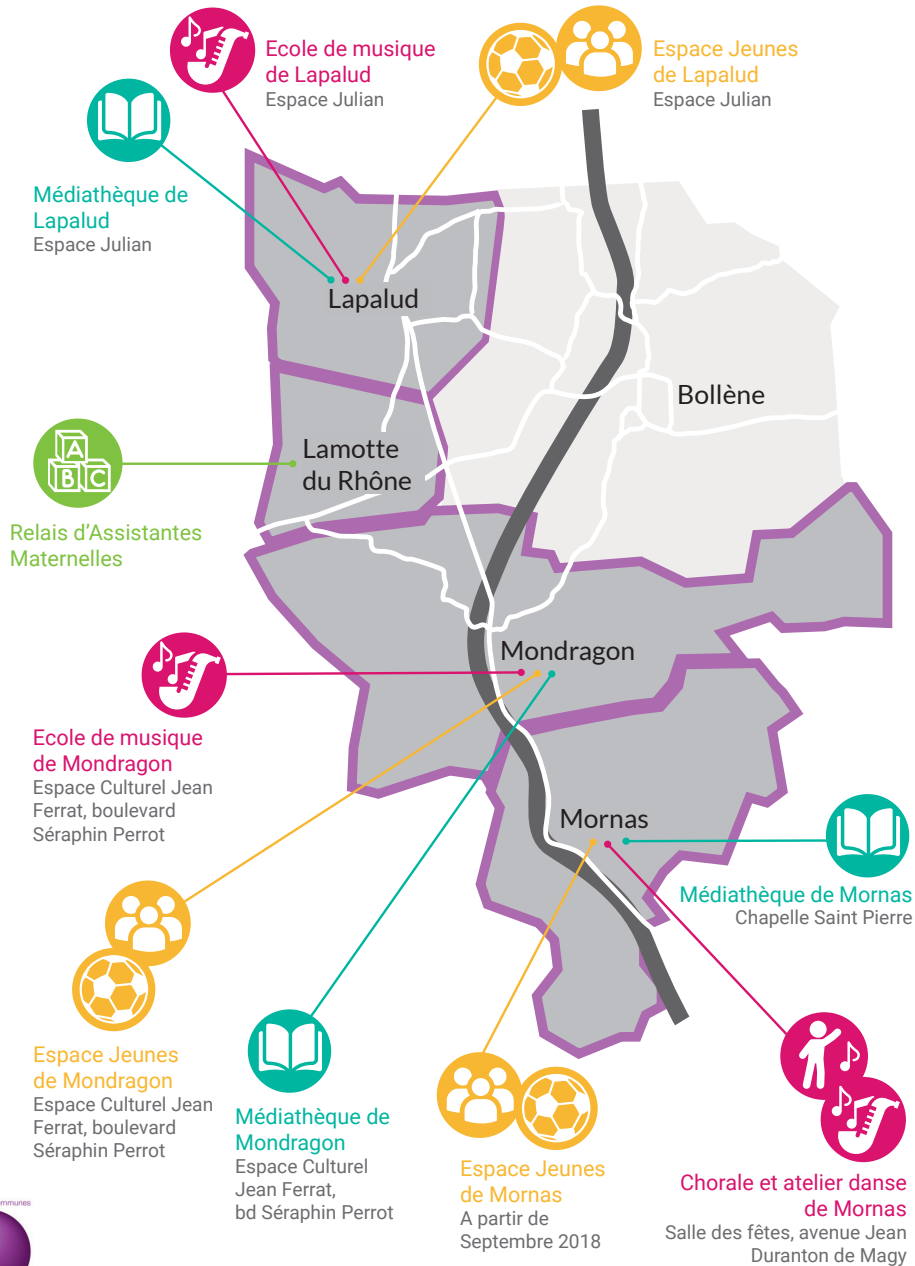


- DÉCOUVREZ TOUS LES RÉSEAUX DE L'INTERCO -

ResIN
Les réseaux de l'interco



Communauté de Communes Rhône Lez Provence
1260, Avenue Théodore AUBANEL, CS20099, 84500 Bollène
Tél : 04 90 40 01 28 - Fax : 04 90 34 72 99 - accueil@cclrp.fr

www.cclrp.fr

L'accès aux médiathèques et la consultation sur place des documents sont libres et gratuits.

L'inscription est obligatoire pour l'emprunt des documents

ResIN
Les réseaux de l'interco
RÉSEAU DE LECTURE PUBLIQUE



FICHE INSCRIPTION

RÉSEAU DE LECTURE PUBLIQUE

FAMILLES

Réseau de lecture publique

Cadre réservé à l'administration :

Date de l'adhésion :

Montant de l'adhésion :

Médiathèque de Lapalud
Médiathèque de Mondragon
Médiathèque de Mornas



www.cclrp.fr

communauté de communes
RHÔNE LEZ PROVENCE
Bollène - Lamotte-du-Rhône
Lapalud - Mondragon - Mornas

PIÈCES À JOINDRE AU DOSSIER

Le dossier doit être retourné **REPLI** et **COMPLET** :

- Copie d'une pièce d'identité Règlement intérieur signé
 Un justificatif de domicile de moins de 3 mois

RENSEIGNEMENTS CONCERNANT LE BÉNÉFICIAIRE (1)

Nom : Prénom :

Date de naissance :

Adresse :

Code postal : Ville :

Téléphone : Portable :

Mail :

- Je souhaite recevoir la newsletter de Rhône Lez Provence (infos pratiques, actualités, bons plans, évènements...)

AUTORISATION DE PHOTOGRAPHER, FILMER ET PUBLIER DES IMAGES DE PERSONNES MAJEURES.

J'autorise, à titre gratuit la communauté de communes Rhône Lez Provence, 1260, av. Théodore Aubanel, CS 20099 – 84500 Bollène à fixer, reproduire et communiquer au public les photographies et vidéos prises pour le bénéficiaire (1).

Les photographies et vidéos pourront être exploitées et utilisées directement par la communauté de communes Rhône Lez Provence, sous toute forme et tous supports connus et inconnus à ce jour, dans le monde entier, sans limitation de durée, intégralement ou par extraits et notamment : Les magazines, les sites internet, les outils digitaux, les réseaux sociaux, les vidéos, les projections publiques, la communication de Rhône Lez Provence interne & externe.

La communauté de communes Rhône Lez Provence s'interdit expressément de procéder à une exploitation des photographies susceptible de porter atteinte à la vie privée ou à la réputation, et d'utiliser les photographies de la présente, dans tout support à caractère pornographique, raciste, xénophobe ou toute autre exploitation préjudiciable.

Je me reconnais être entièrement rempli de mes droits et je ne pourrai prétendre à aucune rémunération pour l'exploitation des droits visés aux présentes.

Je garantis que je ne suis pas lié par un contrat exclusif relatif à l'utilisation de mon image ou de mon nom.

Pour tout litige né de l'interprétation ou de l'exécution des présentes, il est fait attribution expresse de juridiction aux tribunaux français.

RENSEIGNEMENTS CONCERNANT LE BÉNÉFICIAIRE (2)

Nom : Prénom :

Date de naissance :

Mail :

- Je souhaite recevoir la newsletter de Rhône Lez Provence (infos pratiques, actualités, bons plans, évènements...)

AUTORISATION DE PHOTOGRAPHER, FILMER ET PUBLIER DES IMAGES DE PERSONNES MAJEURES.

J'autorise, à titre gratuit la communauté de communes Rhône Lez Provence, 1260, av. Théodore Aubanel, CS 20099 – 84500 Bollène à fixer, reproduire et communiquer au public les photographies et vidéos prises pour le bénéficiaire (2).

Les photographies et vidéos pourront être exploitées et utilisées directement par la communauté de communes Rhône Lez Provence, sous toute forme et tous supports connus et inconnus à ce jour, dans le monde entier, sans limitation de durée, intégralement ou par extraits et notamment : Les magazines, les sites internet, les outils digitaux, les réseaux sociaux, les vidéos, les projections publiques, la communication de Rhône Lez Provence interne & externe.

La communauté de communes Rhône Lez Provence s'interdit expressément de procéder à une exploitation des photographies susceptible de porter atteinte à la vie privée ou à la réputation, et d'utiliser les photographies de la présente, dans tout support à caractère pornographique, raciste, xénophobe ou toute autre exploitation préjudiciable.

Je me reconnais être entièrement rempli de mes droits et je ne pourrai prétendre à aucune rémunération pour l'exploitation des droits visés aux présentes.

Je garantis que je ne suis pas lié par un contrat exclusif relatif à l'utilisation de mon image ou de mon nom.

Pour tout litige né de l'interprétation ou de l'exécution des présentes, il est fait attribution expresse de juridiction aux tribunaux français.

Fait à : Signature :

Le :

RENSEIGNEMENTS CONCERNANT LES ENFANTS

1^{ER} ENFANT :

Nom : Prénom :

Date de naissance : Féminin Masculin

2^{ÈME} ENFANT :

Nom : Prénom :

Date de naissance : Féminin Masculin

3^{ÈME} ENFANT :

Nom : Prénom :

Date de naissance : Féminin Masculin

4^{ÈME} ENFANT :

Nom : Prénom :

Date de naissance : Féminin Masculin

AUTORISATION PARENTALE POUR L'INSCRIPTION D'UN ENFANT MINEUR

AU RÉSEAU DE LECTURE PUBLIQUE

J'autorise mon (mes) enfant(s) à s'inscrire à la médiathèque et réseau de lecture publique de la communauté de communes Rhône Lez Provence, et à y emprunter tous types de documents dont je me déclare responsable.

La validité de la présente autorisation est renouvelée tacitement lors de chaque inscription.

Je reconnais avoir pris connaissance du règlement intérieur de la Médiathèque et m'engage à ce que mon enfant s'y conforme.

AUTORISATION DE PHOTOGRAPHER, FILMER ET PUBLIER DES IMAGES DE PERSONNES MINEURS.

J'autorise, à titre gratuit la communauté de communes Rhône Lez Provence, 1260, av. Théodore Aubanel, CS 20099 – 84500 BOLLENE à fixer, reproduire et communiquer au public les photographies et vidéos prises pour l'ensemble des bénéficiaires inscrits sur cette fiche.

Les photographies et vidéos pourront être exploitées et utilisées directement par la communauté de communes Rhône Lez Provence, sous toute forme et tous supports connus et inconnus à ce jour, dans le monde entier, sans limitation de durée, intégralement ou par extraits et notamment : Les magazines, les sites internet, les outils digitaux, les réseaux sociaux, les vidéos, les projections publiques, la communication de la communauté de communes Rhône Lez Provence interne & externe.

La communauté de communes Rhône Lez Provence s'interdit expressément de procéder à une exploitation des photographies susceptible de porter atteinte à la vie privée ou à la réputation, et d'utiliser les photographies de la présente, dans tout support à caractère pornographique, raciste, xénophobe ou toute autre exploitation préjudiciable.

Je me reconnais être entièrement rempli de mes droits et je ne pourrai prétendre à aucune rémunération pour l'exploitation des droits visés aux présentes.

Je garantis que je ne suis pas lié par un contrat exclusif relatif à l'utilisation de mon image ou de mon nom.

Pour tout litige né de l'interprétation ou de l'exécution des présentes, il est fait attribution expresse de juridiction aux tribunaux français.

Fait à : Signature :

Le :